

# PLAN DE LA PÉPINIÈRE

Le 50<sup>th</sup>  
**NANCY JAZZ**  
**PULSATIONS**  
 7-21 OCT 2023

## BOIRE & MANGER

- 1 **BISTROT NÉON**  
Bar bières et vins
- 2 **AU BON MANGER**  
Restaurant Au Grand Sérieux
- 3 **BAR À VINS**  
Sélection de vins de la cave L'Echanson et planches (charcuterie et/ou fromages locaux)
- 4 **BAR DES CYPRÈS**  
Vins et bières artisanales et/ou locales
- 5 **LIPOPETTE BAR**  
Bar à vins et bières
- 6 **SATCHMO SNACK**  
Frites, curry wurst, falafels, plats végétariens
- 7 **SUCRÉ**  
Crêpes
- 8 **BAR DES COULISSES**  
Invités et partenaires
- 9 **PETIT SALON**  
Espace privatisé
- 10 **LA BARAQUE À FRITES**  
Frites et sauces maisons
- 11 **LA GUINGUETTE**  
Bières artisanales et vins

## UTILE

- TOILETTES MIXTES**  
dont accès PMR
- BANQUE**  
Échange d'espèces contre une carte cashless
- POSTE DE SECOURS**
- BILLETTERIE**
- PLATFORME PSH**  
Personnes en situation de handicap
- INVITATIONS & PASS**  
Pass Permanents / Pass Full / Invitations / Cocktails
- SAFE ZONE**  
Victimes et témoins y trouveront un espace de mise à l'abri et d'écoute assuré par les bénévoles SAFER
- INVITATIONS MAGIC MIRRORS**  
Invitations / Cocktails Magic / Pass Permanents / Pass Full
- BAGAGERIE**  
Consigne des objets interdits
- POINT INFO**  
Accueil festivalier(e)s, kit pour personnes en situation de handicap (toute la liste disponible sur nancyjazzpulsations.com)
- RETOUR GOBELETS CONSIGNÉS**

## À DÉCOUVRIR

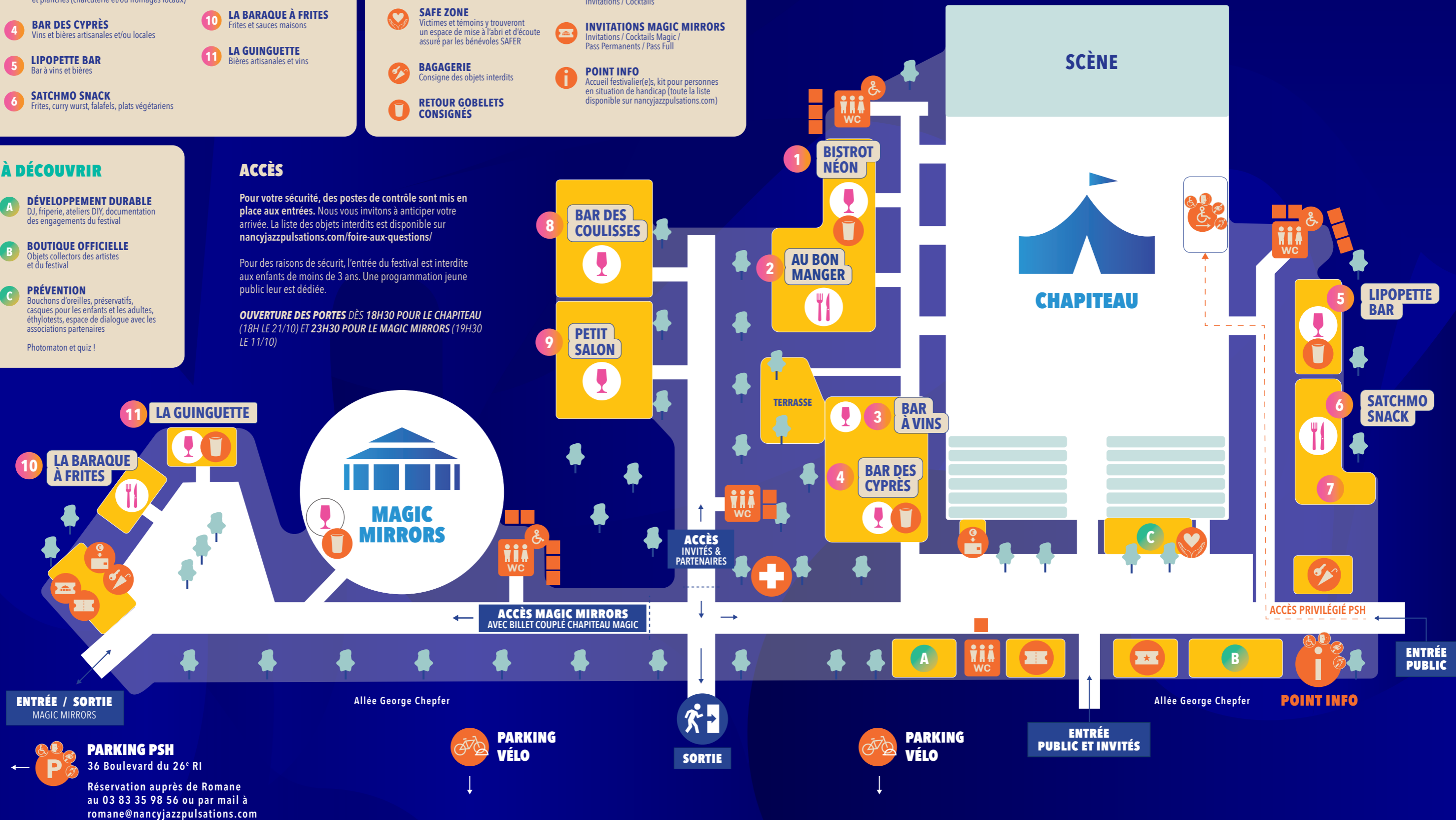
- A DÉVELOPPEMENT DURABLE**  
DJ, friperie, ateliers DIY, documentation des engagements du festival
- B BOUTIQUE OFFICIELLE**  
Objets collecteurs des artistes et du festival
- C PRÉVENTION**  
Bouchons d'oreilles, préservatifs, casques pour les enfants et les adultes, éthylotests, espace de dialogue avec les associations partenaires  
Photomaton et quiz !

## ACCÈS

Pour votre sécurité, des postes de contrôle sont mis en place aux entrées. Nous vous invitons à anticiper votre arrivée. La liste des objets interdits est disponible sur [nancyjazzpulsations.com/foire-aux-questions/](http://nancyjazzpulsations.com/foire-aux-questions/)

Pour des raisons de sécurité, l'entrée du festival est interdite aux enfants de moins de 3 ans. Une programmation jeune public leur est dédiée.

**OUVERTURE DES PORTES DÈS 18H30 POUR LE CHAPITEAU (18H LE 21/10) ET 23H30 POUR LE MAGIC MIRRORS (19H30 LE 11/10)**



**PARKING PSH**  
 36 Boulevard du 26<sup>e</sup> RI  
 Réservation auprès de Romane  
 au 03 83 35 98 56 ou par mail à  
[romane@nancyjazzpulsations.com](mailto:romane@nancyjazzpulsations.com)