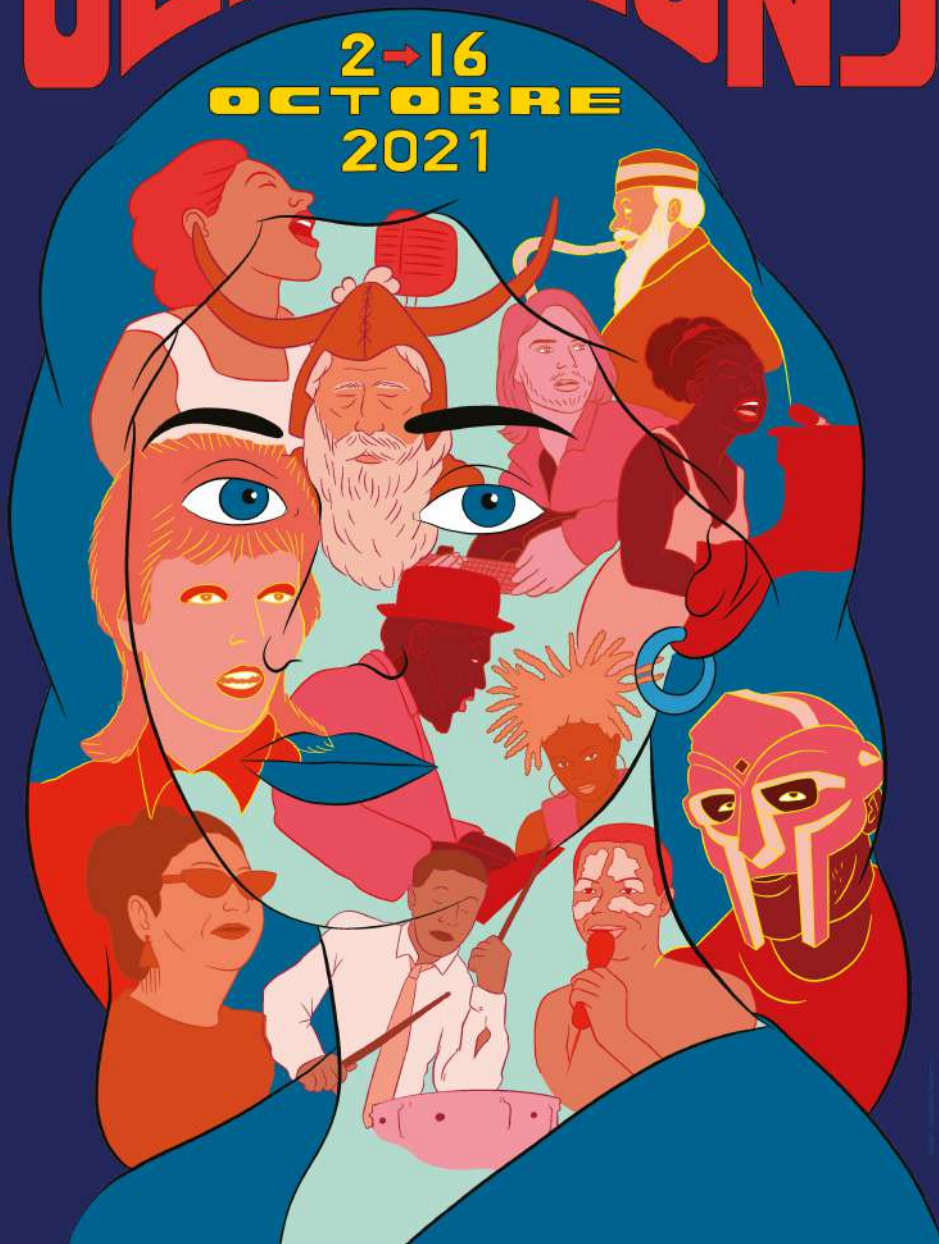


NANCY JAZZ PULSATIONS

2-16
OCTOBRE
2021



MISSIONS BÉNÉVOLES 2021

Bonjour à tous

Tout d'abord, merci pour votre intérêt pour NJP !

Voici la liste des missions pour lesquelles le festival a besoin du soutien de bénévoles. Avant de postuler à l'une d'entre elles, merci de vérifier que votre disponibilité vous le permet. Même si le festival s'adapte plus à votre emploi du temps que l'inverse, il est inutile de vous proposer à une mission nécessitant d'être présent en journée si vous n'êtes disponible que les soirs. Ca tombe sous le sens me direz-vous mais croyez-moi, l'erreur est fréquente 😊

Autre précision, il n'est pas nécessaire que vous soyez disponible à toutes les dates annoncées pour vous inscrire. C'est uniquement pour vous donner une idée de la période où on vous sollicitera.

Vous saurez si vous êtes retenu(e) et à quel poste courant septembre.

Bel fin d'été et à bientôt

**Stéphanie (Responsable des bénévoles)
et toute l'équipe du festival Nancy Jazz Pulsations**

PROTOCOLE SANITAIRE - COVID 19

La situation sanitaire étant ce qu'elle est, pour être bénévole lors de l'édition 2021, vous devrez être en possession d'un pass sanitaire valide. Le festival durant 10 jours, en terme de fiabilité des équipes, un schéma vaccinal complet est préférable à un test PCR bi-quotidien.

Nous sommes conscients de la contrainte que cela représente et des clivages engendrés mais nous sommes soumis à l'application de la loi.

Merci pour votre compréhension.



ACCUEIL ARTISTES

MISSION

Soutien à l'équipe d'accueil :

- Accueil et orientation des artistes
- Préparation des loges
- Soutien au catering (à L'Autre Canal)
- Entretien des serviettes de scène
- Entretien des lieux (maintien de la propreté, gestion du tri....)

LA MAITRISE DE L'ANGLAIS EST UN PLUS !

DISPONIBILITÉ REQUISE

Du 6 au 16 octobre, pendant le festival :

- Chaque jour de concert au Chapiteau de la Pépinière, de 9h à 14h
- De 10h à 15h et de 15h à 20h lors de la Pép' en Fête
- Chaque jour de concert à L'Autre Canal, de 18h à 22h

AIDE AU MONTAGE ET DEMONTAGE DES LOGES (en amont et aval du festival)

ACCUEIL PMR



DISPONIBILITÉ REQUISE

Du 6 au 16 octobre, pendant le festival :

- **Chaque soir de concert au Chapiteau de la Pépinière dès l'ouverture des portes au public (vers 19H - horaire à définir)**
- **Toute la journée de la Pép' en Fête (horaires à définir)**

MISSION

- **Accueil et placement des personnes à mobilité réduite**
- **Surveillance de l'accès à la plateforme PMR**



MISSION

- **Service de boissons au public festivalier**
- **Mise en place et approvisionnement des différents bars chaque soir**
- **Maintien de la propreté des bars tout au long des soirées**

DISPONIBILITÉ REQUISE

Du 6 au 16 octobre, pendant le festival :

- **Chaque soir de concert au Chapiteau de la Pépinière**
- **En journée lors de la Pép' en Fête**
- **Chaque soir de concert Salle Poirel**
- **Aide au montage (6 et 7/10) et au démontage (17/10)**

HORAIRES À DÉFINIR

BRASSERIE FESTIVAL



DISPONIBILITÉ REQUISE

Du 6 au 16 octobre, pendant le festival :

- **Chaque soir de concert au Chapiteau de la Pépinière dès l'ouverture des portes au public (vers 19H - horaire à définir)**

MISSION

- **Aide au service à table, en soutien à l'équipe de professionnels en charge de la tenue de la brasserie du festival**
- **Aide à la plonge et à l'encaissement si besoin**



CAISSES CHAPITEAU

MISSION

**!!! Arrivée du système Cashless à NJP !!!
Finie la vente de jetons, le paiement sera
désormais dématérialisé.**

- **Tenue de la caisse à l'entrée :
chargement de carte prépayée en
échange d'espèces**
- **Prise de commandes et encaissement
avant service dans chaque stand de
restauration et bar**

DISPONIBILITÉ REQUISE

Du 6 au 16 octobre, pendant le festival :

- **Chaque soir de concert au Chapiteau
de la Pépinière**
- **En journée lors de la Pép' en Fête**

HORAIRES À DÉFINIR

CHAUFFEURS ARTISTES



DISPONIBILITÉ REQUISE

Du 6 au 16 octobre, pendant le festival :

- Tous les jours du festival et possiblement en amont et en aval pour la récupération et le retour des véhicules de location
- Horaires flexibles - demande une grande disponibilité, notamment en journée

MISSION

- Transfert des artistes entre les différents lieux du festival (gare, hôtels, lieux de concerts...)
- Conduite de minibus ou berlines

**AVOIR MINIMUM 23 ANS ET 5 ANS DE
PERMIS DE CONDUIRE**

CLUB ENTREPRISE



MISSION

- **Accueil et service des clients lors de soirées cocktail / VIP privées**
- **Aide à la mise en place et au rangement des espaces avant et après réception, sous la supervision de la responsable du pôle.**

DISPONIBILITÉ REQUISE

Du 6 au 16 octobre, pendant le festival :

- **Selon le planning des cocktails, encore en construction**
- **Lieux de réception possibles : Bar Vip et Petit Salon à la Pépinière, Salle Poirel, Opéra...**

HORAIRES À DÉFINIR

COMMUNICATION



MISSIONS & DISPONIBILITÉ REQUISE

Plusieurs postes à pourvoir :

- ***RENFORT COMMUNITY MANAGEMENT*** : sur toute la durée du festival (important = avoir un téléphone de qualité)
- ***RENFORT WEB / COMM*** : le plus tôt possible en septembre - demande une grande disponibilité
- ***RENFORT PRESSE*** : sur toute la durée du festival
- ***PHOTOGRAPHES*** : sur toute la durée du festival



CONTRÔLE

MISSION

- Accueil et contrôle de l'accès public
- Contrôle des billets et renseignements aux spectateurs
- Contrôle éventuel du pass sanitaire (selon protocole en vigueur au moment de l'événement)

DISPONIBILITÉ REQUISE

Du 6 au 16 octobre, pendant le festival :

- Tous les soirs au Chapiteau de la Pépinière et au Magic Mirrors et chaque soir de concert à L'Autre Canal et au Hublot.

HORAIRES À DÉFINIR
(horaires tardifs au Magic Mirrors)

INFOS / PRÉVENTION / DÉVELOPPEMENT DURABLE



DISPONIBILITÉ REQUISE

- **Présence pendant le montage (7/10) et le démontage (17/10) - EN JOURNÉE**
- **Du 6 au 16 octobre, pendant le festival, uniquement sur le site de la Pépinière - EN SOIRÉE (et en journée lors de la Pép' en Fête)**

HORAIRES À DÉFINIR

MISSION

- **Tenue et animation du stand Prévention et Développement Durable**
- **Renseignements et sensibilisation du public**
- **Consignes (vestiaires pour objets interdits sur site)**



INVITATIONS

MISSION

**Contrôle de la liste des invités -
accréditations, dans chaque salle du
festival, en lien avec la responsable du
pôle.**

DISPONIBILITÉ REQUISE

Du 6 au 16 octobre, pendant le festival :

- **Tous les soirs de concert au
Chapiteau de la Pépinière, au Magic
Mirrors, au Hublot, à la Salle Poirel,
au Théâtre de la Manufacture, à
l'Opéra et à L'Autre Canal**

**HORAIRES À DÉFINIR
(horaires tardifs au Magic Mirrors)**

MERCHANDISING



DISPONIBILITÉ REQUISE

Du 6 au 16 octobre, pendant le festival :

- **Tous les soirs du festival et en journée lors de la Pépinière en Fête**
- **Tous les soirs de concert à L'Autre Canal, Salle Poirel, Théâtre de la Manufacture et Opéra**

MISSION

- **Vente et promotion des objets dérivés du festival et de ceux des artistes programmés chaque soir**
- **Gestion des stocks**

PROPRETÉ & STATION DE LAVAGE



MISSION

- Aide au maintien de la propreté du site, gestion des déchets, sensibilisation du public et du staff au tri sélectif
- Lavage et approvisionnement des stands en gobelets réutilisables

DISPONIBILITÉ REQUISE

Du 1 au 6 octobre, pendant le montage :

- En journée en équipe restreinte

Du 6 au 16 octobre, pendant le festival :

- *UNE ÉQUIPE JOUR*

En matinée et/ou après-midi au Chapiteau

- *UNE ÉQUIPE SOIR*

Pendant les soirées concert au Chapiteau

Le 17 et 18 octobre, pendant le démontage :

- En journée en équipe restreinte

RESTAURATION

DISPONIBILITÉ REQUISE

Du 6 au 16 octobre, pendant le festival :

- **En après-midi, pour la préparation des repas bénévoles (sandwichs, soupes) et la préparation des aliments qui serviront le soir**
- **Le soir, pour la tenue des stands (horaires selon ouverture du site au public)**
- **Aide au montage (6 et 7/10) et au démontage (17/10)**



MISSION

- **Préparation et service des repas réservés aux bénévoles**
- **Tenue des différents stands de restauration destinés au public (saucisses, frites, crêpes, healthy...) cuisson / préparation / service / propreté / gestion des stocks**



SITE - DÉCO

MISSION

Sous la supervision de l'équipe Régie :

- Aménagement et décoration du site
- Création, fabrication d'éléments de décor
- Manutention

DISPONIBILITÉ REQUISE

- Du 20 au 24 septembre pour un chantier de création de déco / signalétique (facultatif)
- Du 1er au 6 octobre pour le montage du site de la Pépinière
- Du 6 au 16 octobre, pendant le festival - EN JOURNÉE et SOIRÉE
- Du 17 au 20 octobre pour le démontage du site de la Pépinière

SITE - RÉGIE

DISPONIBILITÉ REQUISE

- Du 20 au 24 septembre pour un chantier de création de déco / signalétique (facultatif)
- Du 1er au 6 octobre pour le montage du site de la Pépinière
- Du 6 au 16 octobre, pendant le festival - EN JOURNÉE et SOIRÉE
- Du 17 au 20 octobre pour le démontage du site de la Pépinière



MISSION

En soutien à l'équipe Régie :

- Installation, aménagement du site
- Aide au montage et démontage des infrastructures du festival
- Manutention



SITE - SIGNALÉTIQUE

MISSION

Sous la supervision de l'équipe Régie, cette équipe sera en charge de :

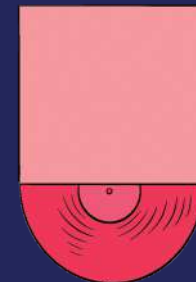
- créer et installer la signalétique directionnelle et promotionnelle sur le site de la Pépinière
- Gérer l'affichage quotidien sur le site du festival (horaires, planches d'accès pour le service de sécurité, programmes...)

DISPONIBILITÉ REQUISE

- Du 20 au 24 septembre pour un chantier de création de déco / signalétique (facultatif)
- Du 1er au 6 octobre pour le montage du site de la Pépinière
- Du 6 au 16 octobre, pendant le festival - EN JOURNÉE
- Du 17 au 20 octobre pour le démontage



- Mission Particulière - “DANS LES COULISSES DE NJP”



MISSION

En soutien à l'équipe permanente du festival, viens participer à la dernière ligne droite des préparatifs, dans les bureaux du festival :

- Tenue du standard
- Petites tâches administratives / vie de bureau
- Missions diverses et variées

DISPONIBILITÉ REQUISE

- À partir du 20 septembre, de 10h à 12h et de 14h à 18h, du lundi au vendredi
- À partir du 1er octobre et jusqu'à la fin du festival, de 10h à 12h et de 14h à 18h, du lundi au samedi

Vu la grande disponibilité demandée, cette mission peut être partagée entre plusieurs bénévoles.



MISSIONS PONCTUELLES



MISSIONS & DISPONIBILITÉ REQUISE

- **ATELIER DÉCORATION / Du 20 au 24 septembre 2021 : création et fabrication d'éléments de décor pour le site de la Pépinière (ouvert à tous, quel que soit le poste visé pendant le festival)**
- **ACCUEIL ARTISTES PÉP EN FÊTE / Dimanche 10 octobre 2021 : accompagnement des groupes en déambulation dans le parc de la Pépinière**
- **SEANCE JEUNE PUBLIC / Lundi 11 octobre 2021 : Accueil et placement des élèves participant sous le Chapiteau de la Pépinière**
- **MAGIC KIDS / Dates à définir : Contrôle des billets et accueil lors des spectacles Jeune Public. Distribution de goûters et boissons (à confirmer)**